

VERKAVELINGSVOORSTEL 2



School 1/200

STAD LANDEN

DEELGEMEENTE WALSHOUTEM

WREDESTRAAT, 15

Gekadstreerd of geweest zijnde, Londen, 3^e Afdeling, Sectie B, nummer 615/h.

603/9

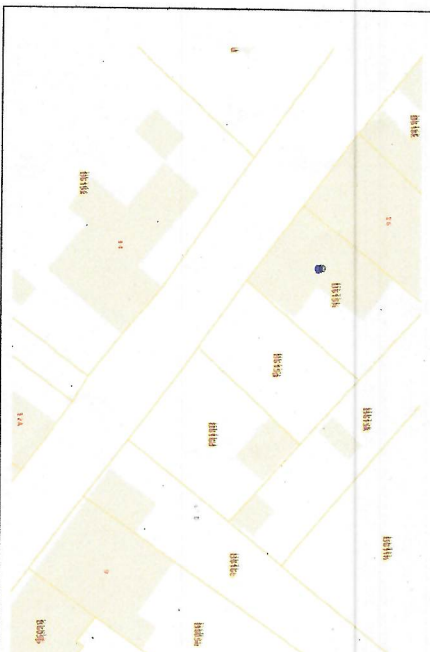
COORDINATEN
"Lambert 72"

Pl.	X(m)	Y(m)
1	20086,45	157056,72
2	20086,54	157063,34
3	20087,23	157070,43
4	20087,80	157078,01
5	20088,89	157074,32

- Toelichting:
- 2-5 : grenslijn volgens overliggende materiele elementen op het perceel - oprit/muur
 - 5-4-3 : grenslijn volgens overliggende materiele elementen op het perceel - oprit/dwarsligging beton
 - 3-1 : grenslijn volgens kadastrale meetcijfers n. 10.41.193, 10.41.192, 10.41.191
 - 1-2 : grenslijn volgens overliggende materiele elementen op het terrein - voorgrondlijn

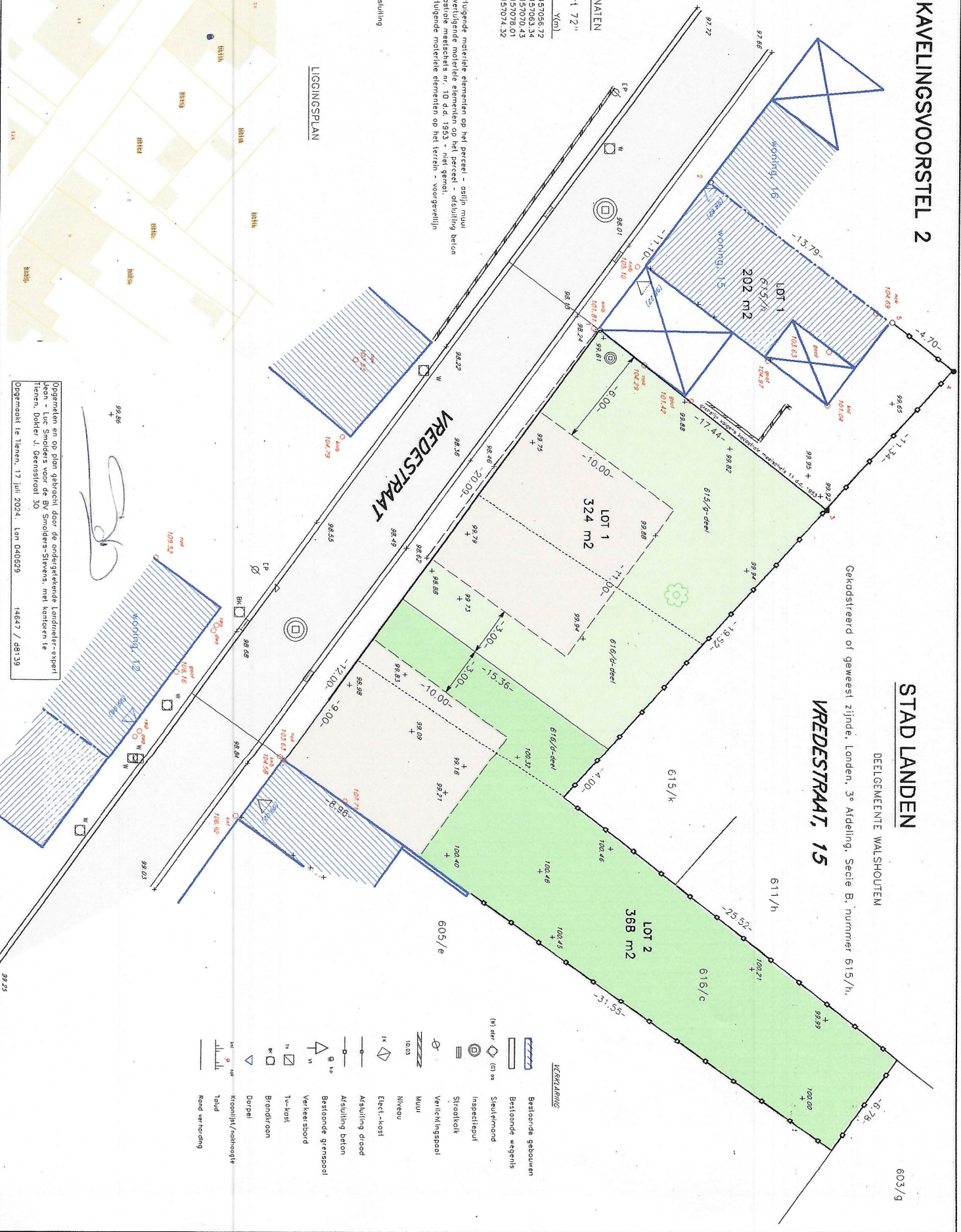
- Hoofdpnt. gebouw
- Hooftpunt betonstijling
- Nieuwe grenspaal

LIGGINGSPLAN



Opmerken en op plan gebrocht door de ondergetekende Landruiter-expert
 Jansen - Luc Smolders voor de BV Smolders-Stevens, met kantoren te
 Tienen, Dohier 1, Geensstraat 30
 Opgemaakt te Tienen, 17 juli 2024, Lon 040629 14647 / 68139

[Handwritten signature]



VERKAVING

- Bestaande gebouwen
- Bestaande wergens
- Stuilelement
- Inspectiepunt
- Strookkolk
- Verlichtingspaal
- Muur
- Niveaou
- Elect-krosl
- Afsluiting drood
- Afsluiting beton
- Bestaende grenspaal
- Verkeersbord
- Tu-kodt
- Bronderoon
- Dorpel
- Kroonlfl/hoofstg
- Talud
- Rond verhoging